

## Varial WIN – der Web Information Navigator

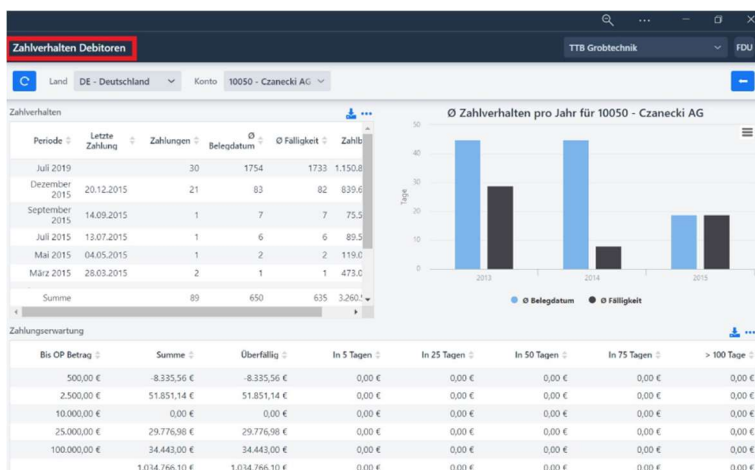


### Mit Varial WIN alle Informationen auf einen Blick

Die Zeiten, in denen Unternehmen ihre wichtigsten Informationen zu Finanzbuchführung, Kostenrechnung, Anlagenbuchführung und Personalwesen nur direkt in den jeweiligen Fachabteilungen abrufen, sind längst passé. Die moderne Unternehmensführung erfordert es, dass Unternehmer und Management orts- und zeitunabhängig ihre Daten zur Verfügung haben. So müssen auch Niederlassungsleiter an Zweigstellen, Außendienstmitarbeiter aus dem Home Office oder Mitarbeiter in Auslandsniederlassungen die Möglichkeit haben, auf die Kernaussagen der Unternehmenszahlen zugreifen zu können. Mit dem Varial Web-Information-Navigator – kurz Varial WIN – bietet Varial die Möglichkeit, diesen Anforderungen zu entsprechen und jederzeit auf Informationen aus dem Finanz- und Personalwesen zuzugreifen. Sie bestimmen, welche Mitarbeiter für welche Informationen einen Zugriff erhalten sollen und richten diese Zugriffsrechte bequem in der Varial World Edition ein.

### Top informierte Mitarbeiter

Besonders Ihre Vertriebsmitarbeiter möchten vor dem Besuch beim Kunden wissen, wie es aktuell um die Offene-Posten-Mahnstatistik und das gewichtete Zahlverhalten des Kunden bestellt ist. Diese Informationen bei der jeweiligen Fachabteilung zu besorgen, ist nicht nur für den Vertriebsmitarbeiter mühselig und zeitaufwendig, es raubt auch Ihren Fachabteilungen wertvolle Zeit. Mit Varial WIN kann Ihr Vertrieb via Internet schnell auf die wichtigsten Zahlen zugreifen und sieht automatisch die top aktuellen Daten. So kann man perfekt vorbereitet die anstehenden Termine und Besprechungen durchführen.



### Varial Software

Die Varial Software umfasst eine Reihe moderner Software-Komponenten, die die Bereiche Finanzwesen, Controlling und Personalwirtschaft abdecken. Die Lösungen können in Unternehmen jeder Größe eingesetzt werden, vom Kleinbetrieb über den Mittelstand bis hin zu öffentlichen Verwaltungen und international operierenden Konzernen. Varial setzt auf die Integration von Softwareprodukten in unterschiedliche Branchenlösungen im Sinne von Best-of-Breed-Lösungen. Die Software ist datenbankunabhängig, plattformneutral und branchenunabhängig einsetzbar.

### Das Unternehmen

Die Marke Varial wurde 1991 gegründet und gehört heute zur internationalen Infor-Gruppe. Infor unterstützt 70.000 Kunden in mehr als 200 Ländern und Regionen, ihre Prozesse zu verbessern, weiter zu wachsen und sich schnell an veränderte Geschäftsanforderungen anzupassen. Die Softwareanwendungen von Infor basieren auf langjähriger Erfahrung und werden von Experten entwickelt, die die besonderen Herausforderungen Ihres Unternehmens verstehen.

**Infor (Deutschland) GmbH**  
 Kriegerstr. 1C  
 30161 Hannover  
 Tel.: +49 511 8504299  
 varial.info@infor.com  
 www.varial.de

# Varial WIN – der Web Information Navigator

## Die Varial WIN Gadgets

Analog zu den Standardanwendungen der Varial World Edition ist Varial WIN in verschiedene Fachbereiche eingeteilt: Finanzbuchführung, Kostenrechnung, Anlagenbuchführung und Personalwirtschaft. Innerhalb dieser Bereiche können dann die einzelnen Module - auch Gadgets genannt - gestartet werden.

## Beispiel: Zahlverhalten

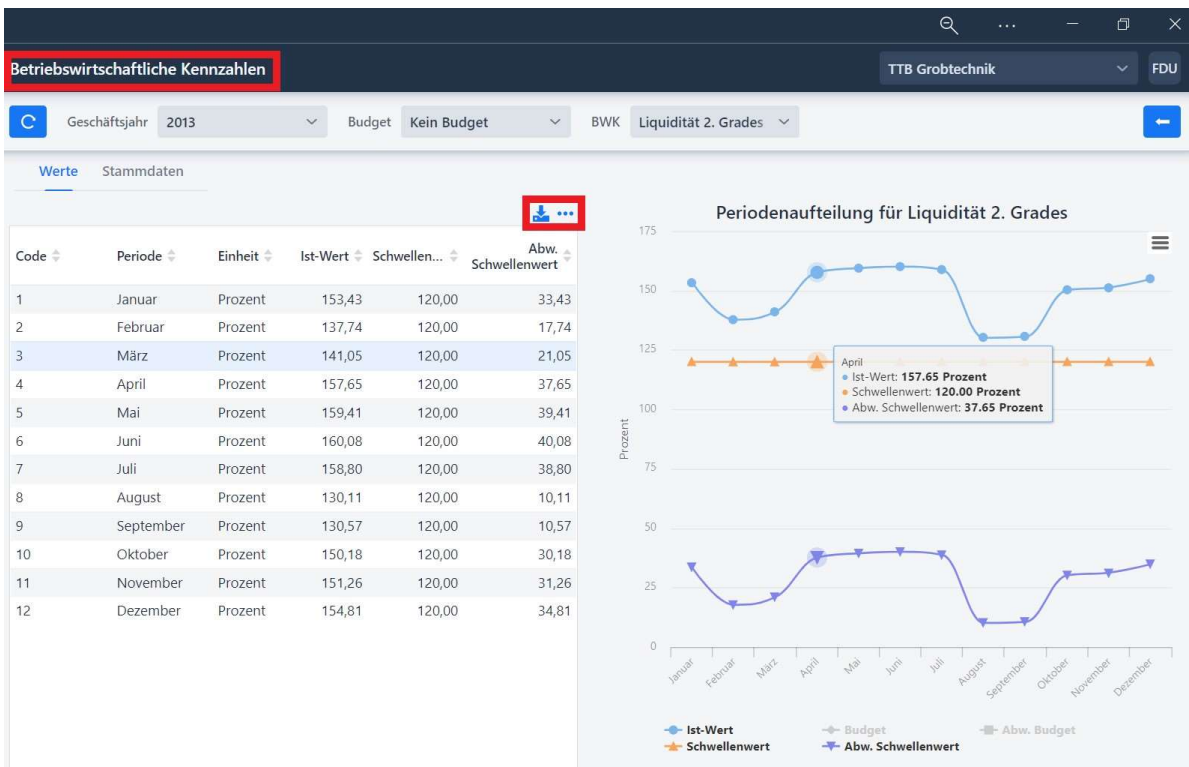
Das Zahlverhalten Ihrer Kunden können Sie auf Basis der Personenkontenanalyse für Zahlverhalten nach Beleg- und Fälligkeitsdatum darstellen. Sie stellen z. B. fest, dass zwei Kunden nach jeweils 45 Tagen gezahlt haben. Kunde 1 hat ein Zahlungsziel von 30 Tagen, Kunde 2 von 60 Tagen. Über das Zahlverhalten nach Fälligkeit kann man daher zusätzlich erkennen, wer positiv oder negativ in die Bewertung einfließen muss. Über das „gewichtete“ Zahlverhalten können Sie zudem erkennen, ob Rechnungen mit hohen Beträgen spät und andere frühzeitig gezahlt. Auf Basis dieser Daten können die aktuellen Offenen Posten in eine Analyse zur Zahlungseingangserwartung einfließen – und dies nicht einfach nach Fälligkeiten, sondern exakt auf Basis des Zahlverhaltens aus der Vergangenheit.

## Beispiel: Kostenstellen-Auswertung

Ihre Kostenstellen-Verantwortlichen können jederzeit online einen Überblick über die Kostenstellen in Verbindung mit den Kostenarten abfragen. Die Abfrage beinhaltet auch einen Plan-Ist-Vergleich für bestimmte Perioden.

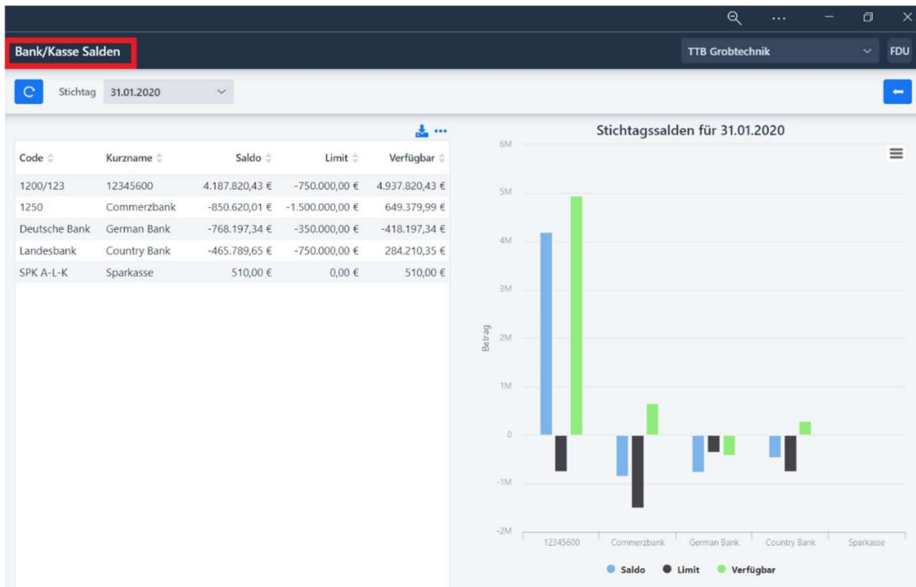
## Beispiel: Warenumsätze

Daten werden in der Varial World Edition generell auf Tagesbasis gespeichert, wodurch auch in Varial WIN tagesaktuelle Auswertungen erscheinen. Für das jeweilige Geschäftsjahr werden die Umsätze in einer dynamischen Grafik dargestellt. Wird der Cursor in der Grafik bewegt, werden die jeweiligen Tagesumsätze gezeigt, inkl. Datum und Nettowert. Möchte man einen Teilbereich detaillierter betrachten, kann innerhalb der Grafik der gewünschte Zeitraum markiert werden.



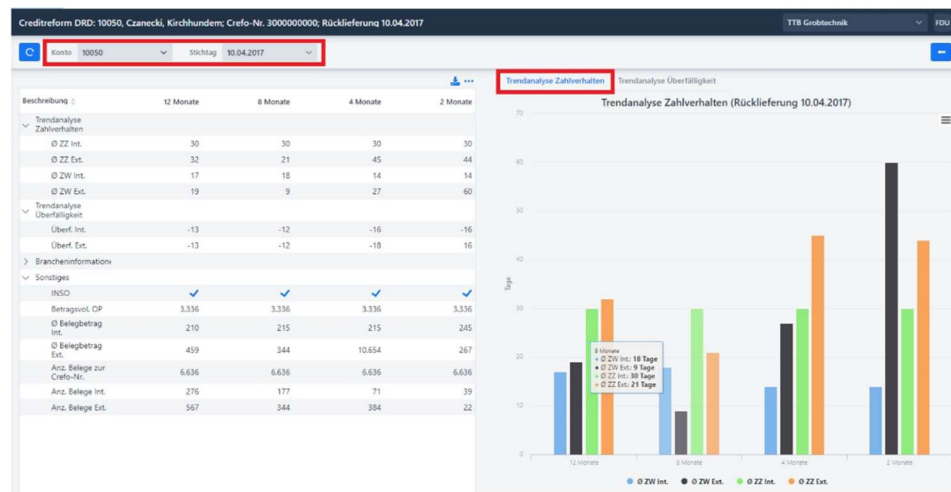
## Ansichten

Jedes Modul besteht aus einer sogenannten „Sicht“, in der Einstellungen wie Firma, Personenkonto oder Zeitraum ausgewählt werden können. Diese Sichten sind fest vorgegeben und ermöglichen so einen optimierten, performanten Zugriff auf die Daten aus der Standardanwendung, der Varial World Edition. Über Berechtigungen in der Benutzerverwaltung lassen sich die Zugriffe zu den einzelnen Modulen individuell absichern.



## Debitorenregister der Creditreform

Varial bietet ein Programm zum automatisierten Datenaustausch mit der Creditreform. Zusätzlich zu den Standardauswertungen können diese Informationen in WIN visualisiert werden.



## 2 Faktor Authentifizierung

Die Zwei-Faktor-Authentifizierung (2FA), bezeichnet den Identitätsnachweis eines Nutzers mittels einer Kombination zweier unterschiedlicher und insbesondere unabhängiger Komponenten. Durch diese optionale Funktionalität in der Anmeldung sichern Sie den Zugriff auf Ihre Daten bestmöglich ab.

## Corporate Identity

Hintergrundbilder und Icons können flexibel mit den Standardfunktionen an Ihr Corporate Identity angepasst werden.

### Varial WIN im Überblick

- 2-Faktor-Authentifizierung
- Corporate Identity

### Allgemein

- Druckmanager

### Finanzbuchführung

- Debitoren 360
  - Debitoren
  - Zahlverhalten
- Kreditoren 360
  - Kreditoren
  - Zahlverhalten
- Bank / Kasse Salden
- Betriebsw. Kennzahlen
- DRD Debitorenregister
- Telefonauskunft

### Kostenrechnung

- Kostenstellenauskunft
- Kostenträgerauskunft

### Anlagenbuchführung

- Auskunft Anlagegüter